

12<sup>e</sup> édition

Biennale Internationale  
**Design Saint-Étienne**

6 avril au 31 juillet 2022

**BIFUR-  
CATIONS**  
CHOISIR L'ESSENTIEL

# LE PETIT JOURNAL 2022 DU DESIGN

La 12<sup>e</sup> Biennale Internationale Design Saint-Étienne nous **invite à changer de regard sur l'avenir** : pour cela, pendant quatre mois, chacun de nous peut **découvrir les « bifurcations »**.

## Qu'est-ce qu'une bifurcation ?

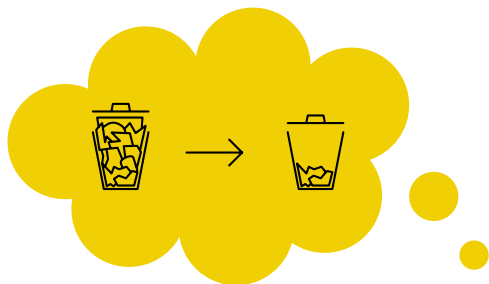
Bifurquer, c'est changer de direction. Dans la vie, on doit faire des choix. Parfois je choisis de bifurquer, parfois je n'ai pas le choix ; par exemple, pendant le confinement, je n'ai pas choisi de ne plus aller à l'école.

## Bifurquer, OK, mais pour aller où ?

Il ne s'agit pas d'aller loin, mais plutôt de faire autrement ! Pour préserver notre planète et la vie sur la Terre, nous avons besoin de changer nos habitudes.

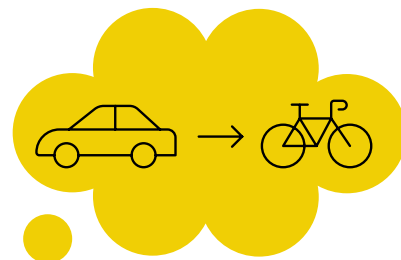
La Biennale nous invite à bifurquer...

**Mais comment changer de direction ?**



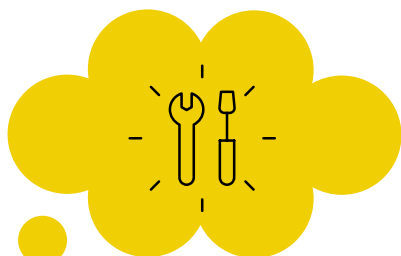
**ET SI...**

on jetait moins de choses ?



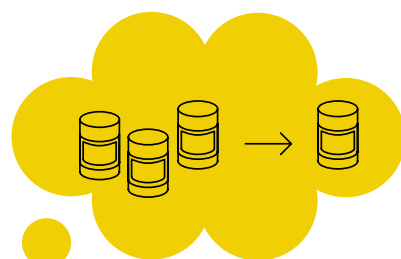
**ET SI...**

on se déplaçait autrement ?



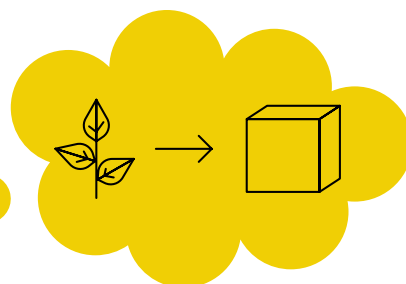
**ET SI...**

on réparait plus de choses ?



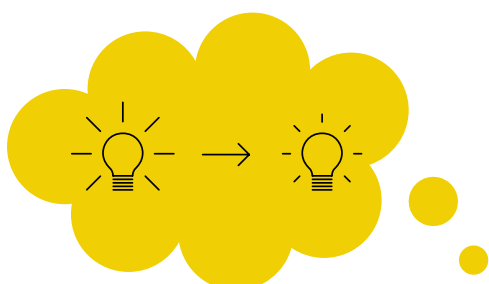
**ET SI...**

on achetait moins de choses ?



**ET SI...**

on fabriquait des objets  
avec des matériaux naturels ?



**ET SI...**

on utilisait moins d'énergie ?

**ET SI...**

La Biennale du design t'invite à découvrir des propositions de designers, d'artistes, d'architectes, d'ingénieurs pour réfléchir tous ensemble, et faire évoluer notre façon de vivre.

# L'interview • Olivier Peyricot

Olivier Peyricot est le directeur scientifique de la Biennale 2022. Pour nous aider à comprendre ses enjeux, il a répondu aux questions du Petit Journal.



## Bonjour Olivier, peux-tu nous expliquer le lien entre le design et les **BIFURCATIONS** ?

Les designers disent souvent qu'il **faut changer de direction** et pour ça ils proposent **des objets et des services parfois surprenants**. Nous les avons pris au mot et nous avons décidé de montrer **pourquoi et comment on bifurque**.

## Alors, comment on bifurque ?

Les bifurcations peuvent être **subies ou choisies**. Par exemple, une catastrophe naturelle, comme une inondation, modifie la vie quotidienne sans qu'on l'ait souhaité. **Mais parfois, on décide de bifurquer soi-même**. Par exemple, on peut choisir de devenir végétarien. On peut bifurquer **seul ou à plusieurs**, mais ce n'est pas la même chose.

Cette flèche montre que parfois, **certains bifurquent avant les autres, en petits groupes**. Par exemple, il y a des personnes qui utilisent depuis longtemps le vélo plutôt que la voiture pour aller travailler.

Cette flèche montre qu'**une société entière bifurque pendant que des petits groupes continuent de vivre de la même façon**. Par exemple, la grande majorité des gens utilisent internet, mais encore beaucoup de personnes âgées en sont exclues. Il est important de ne pas les oublier.

## Et toi, comment tu fais pour changer tes habitudes ?

J'aimerais pouvoir consommer **moins de nourriture et d'objets, réduire mes déplacements...** et pour cela, j'essaie tous les jours de ralentir mon mode de vie. Mais c'est compliqué, on ne sait pas toujours comment faire. La Biennale t'invite à discuter de tout ça avec les designers et les autres visiteurs, **pour inventer ensemble de nouvelles solutions**.

# Amuse-toi avec la Biennale

Les mots cachés

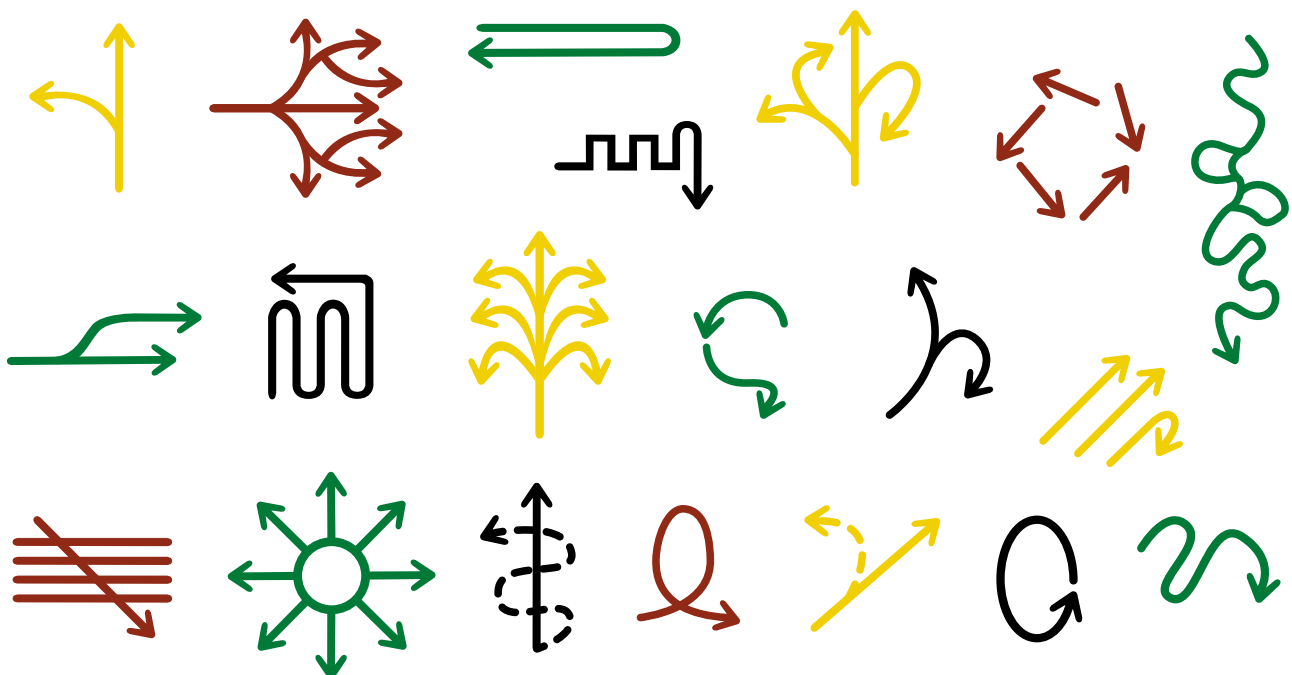
**Retrouve les mots importants de cette Biennale.**

C	D	A	F	R	I	Q	U	E	B	T
O	D	E	S	I	G	N	P	C	I	R
R	C	R	M	A	I	S	O	N	F	A
P	W	S	I	V	A	R	P	J	U	N
S	Y	S	C	R	J	H	L	P	R	S
P	A	V	E	N	I	R	A	F	C	P
T	J	P	Z	J	U	E	N	Y	A	O
W	P	R	H	C	V	H	E	D	T	R
Z	U	V	M	M	E	M	T	X	I	T
E	C	O	L	O	G	I	E	W	O	S
P	R	O	D	U	C	T	I	O	N	O

PLANÈTE	CORPS
AVENIR	TRANSPORTS
BIFURCATION	PRODUCTION
DESIGN	ÉCOLOGIE
MAISON	AFRIQUE

Les bifurquantes

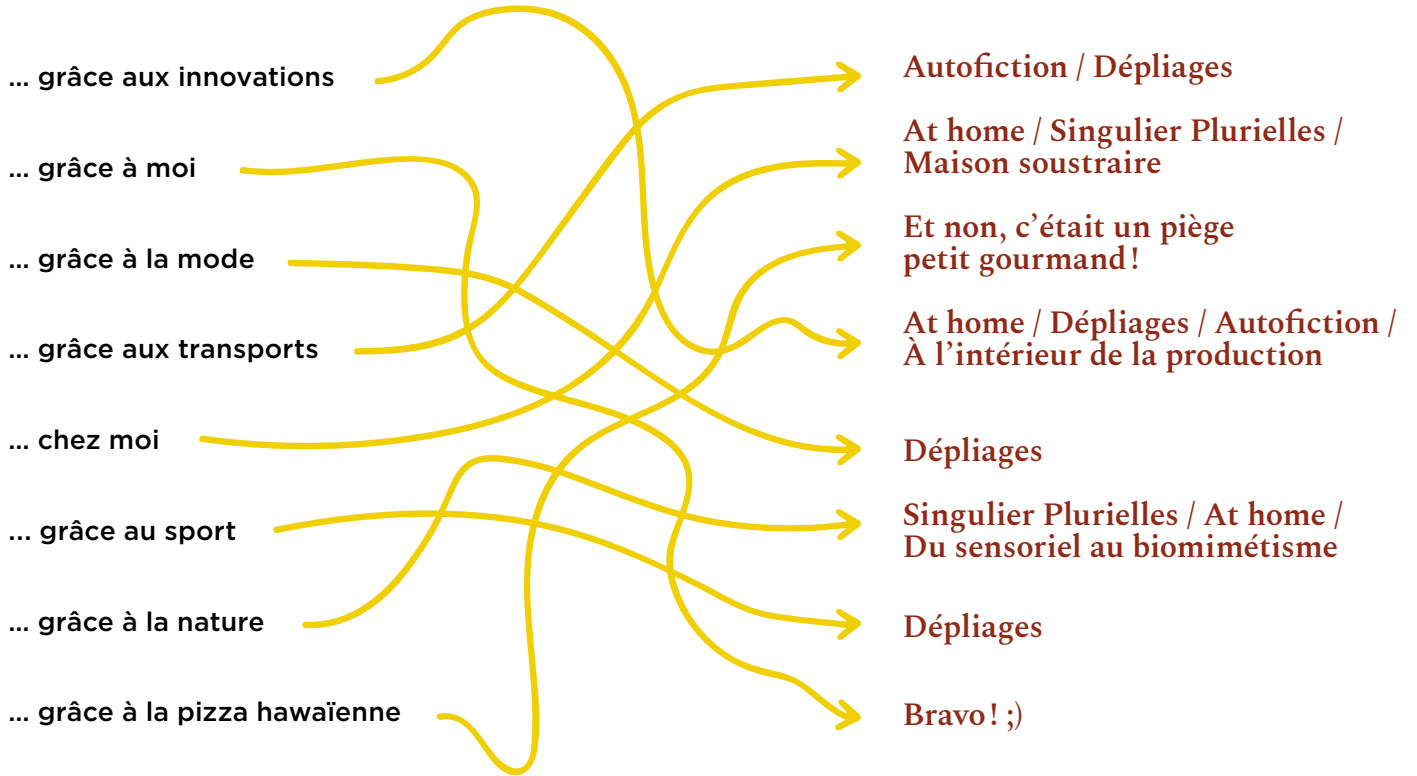
**Entoure les flèches qui bifurquent: elles se divisent en deux (ou plus) pour permettre un changement de direction.**



## Les parcours des flèches

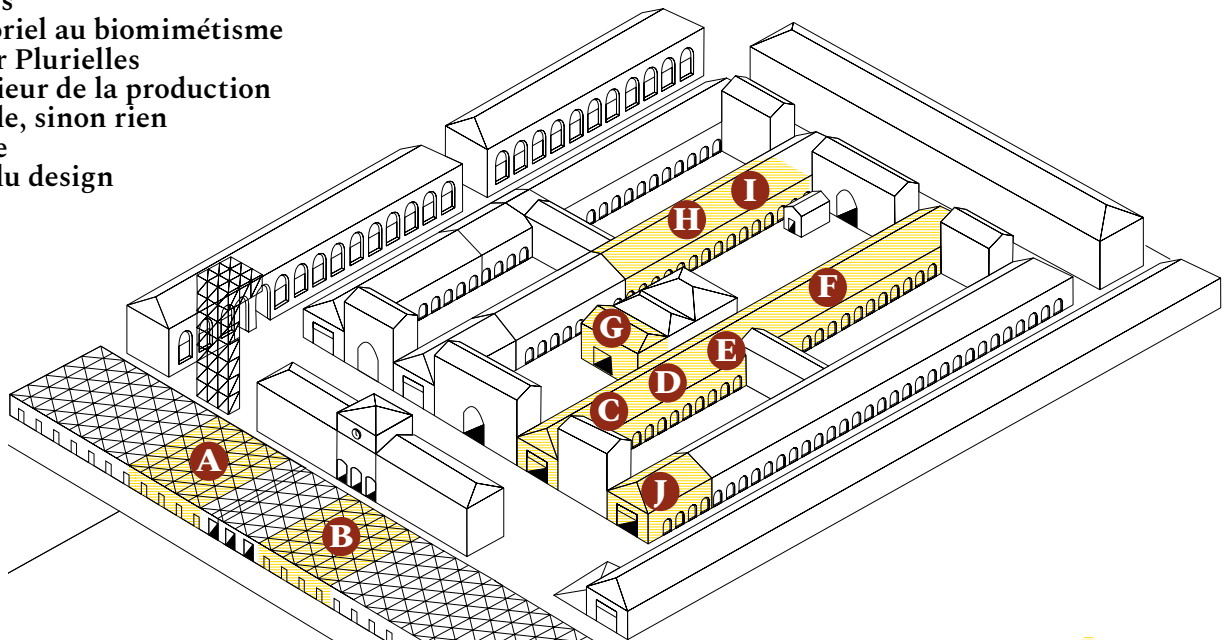
**Choisis comment bifurquer, suis le chemin  
et découvre les expositions qui lui sont associées.  
Attention aux pièges !**

### Je bifurque ...



### Dans les expositions

- A.** Autofiction
- B.** At home
- C.** Maison Soustraire
- D.** Dépliage
- E.** Du sensoriel au biomimétisme
- F.** Singulier Plurielles
- G.** À l'intérieur de la production
- H.** Le Monde, sinon rien
- I.** FABécole
- J.** Cabane du design



# Je bifurque...

## ... GRÂCE AUX TRANSPORTS

Dans l'exposition *Autofiction*

### AMI SPA

Une voiture qui ressemble à un pot de yaourt et entièrement électrique, tu en as déjà vu? À découvrir au cœur de l'exposition *Autofiction*!



Designer: Stellantis  
Copyright maison-vignaux © Continental Productions

### Voiture APLQLH

Elle s'appelle APLQLH et ça veut dire *L'auto plus légère que l'homme!*  
Une voiture que l'on peut porter sous le bras et ranger dans sa maison.



Designer: Olivier Peyricot  
APLQLH (Auto Plus Légère Que L'Homme), design Olivier Peyricot, 2012, Galerie Mercier&Associés © O. Peyricot

Dans l'exposition *Dépliage*

### Vélo FIXIE LHENRY

Et si on passait au bio, même avec son vélo? Le cadre du vélo *FIXIE LHENRY* est composé de bambou et de fibres de lin. À ton avis, est-il assez solide?



Designer: In'Bô  
Vélo bambou, In'Bô, 2015, © In'Bô

### Angell

*Angell*, c'est un vélo que l'on peut connecter à son smartphone: il possède un écran tactile qui t'avertit des chutes, des vols, des dangers... et te guide grâce à son GPS intégré.



Designer: Angell Smart Bike  
Angell Bike, Vélo citadin à assistance électrique en aluminium, 2019  
© Ora Ito et Jules Treco



## ... CHEZ MOI

Dans l'exposition *At home*

### Home-made fat and oil waste derived soap

Et pendant qu'on y est, pourquoi ne pas fabriquer du savon avec les restes d'huiles et de graisses de cuisine pour en faire des produits ménagers!



Designer: **Danielle Coffey**  
Sápu Kit, Sápu, Danielle Coffey, 2019 © Danielle Coffey

Dans l'exposition *Singulier Plurielles*

### Sansa Chair

Voici un fauteuil, tout en fils de métal et de nylon tressés. Un fauteuil moderne qui rappelle l'art traditionnel du Mali.



Designer: **Cheick Diallo**  
Sansa © Diallo Design

Dans l'exposition *Maison Soustraire*

### Pelle

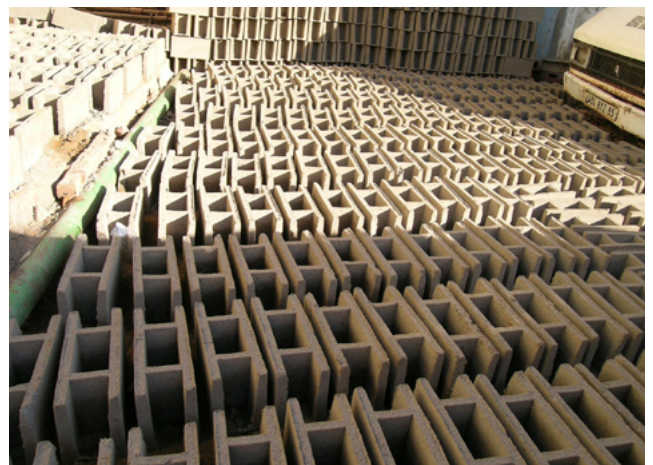
Nos maisons sont remplies d'objets. Penses-tu que l'on pourrait en enlever et ne garder que l'essentiel? La designer Mathilde Pellé a tenté l'expérience en réduisant la matière des 112 objets de son appartement. À voir dans l'exposition *Maison Soustraire*. Et toi, si tu ne devais garder qu'un seul objet dans ta chambre, ce serait lequel?



Designer: **Mathilde Pellé**  
Pelle et balayette, expérimentation Maison soustraire, 2021 © Mathilde Pellé

### La brique H

La brique H, comme la lettre H, c'est une brique ordinaire. Oui mais... elle est faite de terre et de paille et coûte presque 2 fois moins qu'une brique traditionnelle. Sa forme si particulière facilite la pose et l'assemblage. En plus, c'est un isolant incroyable. Une véritable révolution pour la construction des maisons au Mali.



Designer: **Gaoussou Traoré**  
La brique H © G. Traoré

## ... GRÂCE AUX INNOVATIONS

Dans l'exposition *At home*

### Yo yo machine

Les *Yo yo machines* sont des talkies-walkies faits maison. Tu peux envoyer des signaux lumineux pour faire coucou ou indiquer que tu es bien rentré. Une technologie écologique qu'on appelle aussi basse technologie (low-tech).



Designer: Bill Gaver  
Speed Dial, 2021 © Interaction Research Studio

Dans l'exposition *Autofiction*

### E-legend CONCEPT

La voilà : elle est là, la voiture du futur ! Un bijou de technologie à découvrir dans l'exposition *Autofiction*.



Designer: Stellantis  
Étape fabrication du concept Nicolas Brissonneau, designer extérieur et Responsable du design extérieur Peugeot © Peugeot Design - 2018

Dans l'exposition *Déplages*

### Concept Vision

Les voitures sont entièrement repensées, du volant jusqu'à la roue. Le pneu du futur sera incroyable, recyclable et imprimé en 3D !



Designer: Michelin  
Concept Vision Michelin © Michelin 2017

Dans l'exposition *À l'intérieur de la production*

### Corrected chair

Voici la chaise de jardin la plus vendue au monde ! Et pourtant, ses pieds cassent presque toujours aux mêmes endroits. Comment prolonger sa durée de vie, la réparer plutôt que de la jeter ? À découvrir dans l'exposition *À l'intérieur de la production* !



Designer: Ernesto Oroza  
Corrected Chair, chaises monobloc en plastique corrigées par des designers différents, 2016 © Ernesto Oroza



## ... GRÂCE À LA MODE

Dans l'exposition *Dépliage*s

### Robe volante perle

Une mariée s'envole dans sa robe!  
Tu n'y crois pas? Pourtant, cette incroyable création fabriquée avec des toiles de parachute est à découvrir dans l'exposition *Dépliage*s.



Designer: Valérie Pache  
Perle, robe volante en parachute recyclé, Valérie Pache, 2015  
© Charlotte Cavaleiro, danseuse Fiona Wagner

### La fameuse

Une veste de costume + un vieux survêtement = un nouveau vêtement à la mode. Rien ne se jette, tout se transforme!



Designer: Emmanuel Mondesir  
La Fameuse, modèle Sarah Jun Ashford-Brown  
© Emmanuelle Mondesir

### Maggie Derby natural

Une chaussure, deux matériaux: du caoutchouc Michelin pour la semelle et des feuilles de palmier tissées pour le reste de la chaussure. Fabriquer avec moins de matières, c'est recycler plus facilement.



Designer: Clergerie  
MAGGIE, Derbies en rafia naturel, CLERGERIE 2018  
© Design David Tourniaire-Beauciel Fiona Wagner

### FabBrick

En fin de vie, nos vêtements peuvent aussi devenir des matériaux de construction. Une manière ingénieuse de transformer nos déchets en briques textiles.



Designer: FabBORNES & FabTREATEAUX  
Brique textile aggloméré, FabBRICK 2019 © Clarisse Merlet

## ... GRÂCE AU SPORT

Dans l'exposition *Dépliage*s

### Masque de plongée

C'est un masque de plongée devenu masque de protection contre le coronavirus dans les hôpitaux. Une réponse rapide et efficace à la pandémie mondiale que nous avons connue.



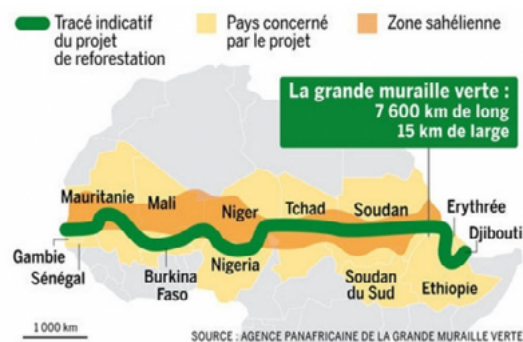
Designer: Tribord  
Masque EasyBreath Decathlon © Decathlon

## ... GRÂCE À LA NATURE

Dans l'exposition *Singulier Plurielles*

### La grande muraille verte

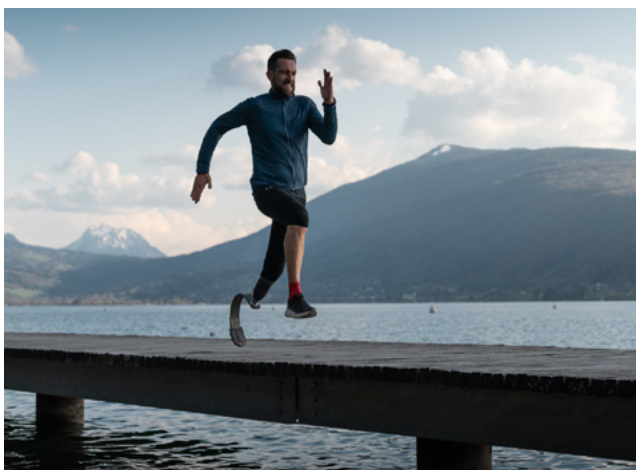
Cette grande muraille verte est un projet de l'Union africaine pour lutter contre les effets de changements climatiques et la déforestation en Afrique. Tu peux découvrir la maquette dans l'exposition *Singulier Plurielles*.



Designer: Union Africaine  
Site internet de l'APGMV

### Projet Hooper Lame

Innover, c'est aussi permettre à des personnes amputées de retrouver le plaisir de la course à pied. Ces lames de course sont fabriquées à partir de chutes de fibres de carbone des avions Airbus A350. Une innovation pour rendre le sport accessible à tous.



Designer: Salomon x Airbus  
LAME HOPPER, lame carbone pour la course à pied, designer Hugo Roche, Patrick Leick et Christophe Borlet, coureurs Jérôme Bernard et Boris Ghirardi © Airbus-Salomon

### Agri-pyramide

Imagine une pyramide dans laquelle des poules nourrissent des poissons, pendant que les poissons nourrissent des plantes, et tout ça grâce à leurs excréments. C'est un système écologique d'agriculture et d'élevage dans lequel chacun aide l'autre.



Designer: Kevin Doamba  
© Edouard Dieudonné Sango - Kevin Doamba, «L'agriculture à tout moment de l'année et en tout lieu est possible avec la pyramide zoo-hydroponique» | Commodafrica



Dans l'exposition *At home*

## Graft Station

Et si on remettait la nature au cœur de la ville? Et si on laissait les plantes grimper le long de nos habitations?



Designer: Michele De Lucchi  
AMD L CIRCLE, The Loggia, in Post Pandemic Research, 2020  
© AMD L CIRCLE

## Devolution Park

Viens découvrir un appartement rempli d'arbres et de végétation: un véritable parc d'intérieur à voir dans l'exposition *At home*!



Designer: Devolution Park, Xiamen CHINA  
Devolution Park, DEVOLUTION, 2017 © DEVOLUTION - Xu Xiaodong

Dans l'exposition *Du sensoriel au biomimétisme*

## Hy-Fi and mycelium bricks

Les champignons aussi peuvent fabriquer des maisons. Des briques sont cultivées dans un moule pendant 5 jours avant d'être utilisées comme matériaux de construction.



Designer: The living  
The Living Hy-Fi 02 © Kris Graves

## Pho'liage

De l'ombre à la lumière, ces fleurs sont un peu spéciales: elles fonctionnent comme des volets et réagissent au soleil en s'ouvrant ou se refermant pour apporter un peu d'ombre quand il en faut.



Designer: ArtBuild  
Pholiage © Detail ArtBuild Architects, 2017, Paul Koslowski Courtesy ArtBuild Architects



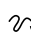

# L'enquête • Tu bifurques...

Tu bifurques un peu ? Beaucoup ? Ou... pas du tout ?


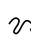


**Quel bifurcateur ou bifurcatrice es-tu ?**

**Pour le savoir, entoure les réponses qui te correspondent le plus.**


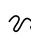


## Chez toi :

-  Tu éteins la lumière la plupart du temps, mais il t'arrive d'oublier
-  Tu as peur du noir et préfères allumer toutes les pièces
-  Tu ne possèdes que des bougies
-  Tu n'oublies jamais d'éteindre la lumière




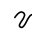
## Comment t'habilles-tu ?

-  Tu achètes des vêtements neufs
-  Tu n'as pas d'habits et vis nu dans la forêt
-  Tu achètes des vêtements d'occasion
-  Tu portes tes habits jusqu'à l'usure



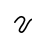

## Que fais-tu lorsque tu as des déchets ?

-  Tu les jettes par terre
-  Tu les donnes à ton chien Rex, qui les mange sans rechigner
-  Tu fais le tri et/ou les compostes
-  Tu les jettes directement à la poubelle




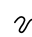
## Comment vas-tu à l'école ?

-  À pied ou à vélo
-  En voiture
-  En transports en commun
-  À cheval

## Lorsque tu as soif :

-  Tu as toujours ta gourde sur toi
-  Tu achètes de l'eau en bouteille
-  Tu ne bois jamais, tu es un véritable chameau
-  Tu ne bois que des sodas

## Quand ta console de jeux vidéo est cassée :

-  Tu la jettes et en achètes une autre
-  Tu la fais réparer
-  Tu la transformes en mangeoire à oiseaux
-  Tu la donnes à une association de collecte d'objets électroniques

Si tu as le plus de :



**Bravo ! Tu es prêt à faire bouger les choses et à faire bifurquer le monde**

Si tu as le plus de :



**Tu es sur la bonne voie ! Ne lâche pas l'affaire, tu commences à bifurquer !**

Si tu as le plus de :



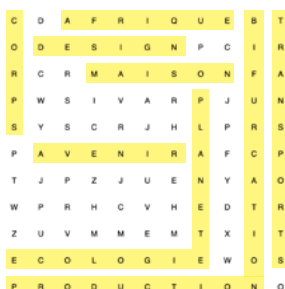
**Oups ! Quelques petites choses à modifier, mais il est certain que tu bifurqueras un jour ou l'autre !**

Si tu as le plus de :

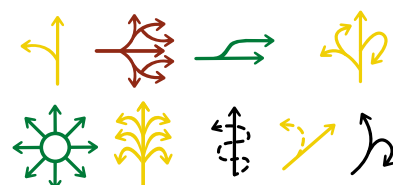


**Alors là, incroyable ! Tu es l'exemple parfait d'une véritable bifurcation !**

**Solution du jeu p. 4**  
Les mots cachés



**Solution du jeu p. 4**  
Les bifurquantes





# L'Afrique invité d'honneur

Cette année, la Biennale invite l'Afrique, un continent qui a commencé à bifurquer et qui propose le changement à travers de nouvelles techniques de construction, de transports, d'éducation, d'agriculture... Des projets à découvrir dans l'exposition Singulier Plurielles et les bons plans de la Biennale.

## LES BONS PLANS DE LA BIENNALE

### exposition

#### **Le Monde, sinon rien**

Sophie Pène  
et Benjamin Graindorge

#### exposition payante

À quoi pensent les jeunes designers, chercheurs et artistes en école d'art et de design ? Pour découvrir des projets étranges, des idées, des maquettes, des prototypes... n'oublie pas de visiter l'exposition *Le Monde, sinon rien*.

**Du 6 avril au 31 juillet**

**Horaires d'ouverture de la Biennale  
Cité du design**



Alexis Guidet, Form follows nature (assemblages d'une grille avec un plant de haricot), DNSEP 2020 option design - mention objet ESADSE © Sandrine Binoux

### exposition

#### **EXPLORE | Outside the box**

Photographie ta bifurcation pour demain

Institut Français du Design - Michel Sanlaville et Anne-Marie Sargueil

Exposition du concours de photos qui présente les regards croisés d'étudiants en design africains et français sur le thème des bifurcations. Espoir, ambition, créativité...

À lire dans le présent.

**Du 6 avril au 31 juillet**

**Horaires d'ouverture de la Biennale  
Cité du design, galerie**

Entrée libre et gratuite



Les Afriques de demain (2020), Quatre générations, The Académie des Beaux-Arts Kinshasa, RDC © GLOIRE NDOKO

### expérience

#### **Play'Module**

Skatepark indoor

School Yard Riders

Play'Module met en avant

le skateboard et son univers créatif dans un skatepark de 300 m<sup>2</sup>, en partie modulaire. Une version « fingerskate » permet d'expérimenter les figures du bout des doigts.

**Du 6 avril au 10 juillet**

**Mercredis et dimanches: 14h à 18h**

**Samedis: 14h à 20h**

**Skatepark de la Biennale**

Entrée libre et gratuite



Paye ta tranche, 2018 © Vincent Mermet

### atelier

#### **Je suis une machine**

TEM-Press

6 à 12 ans

L'association de diffusion des cultures graphiques TEM-Press propose des ateliers autour d'une œuvre collective qui place les enfants dans le rôle d'une tête d'encre pour mieux comprendre comment nos images sont fabriquées.

**Avril** Samedis 9 et 23 de 10h à 12h

**Mai** Samedis 7 et 21 de 10h à 12h

**Juin** Samedis 11 et 18 de 10h à 12h

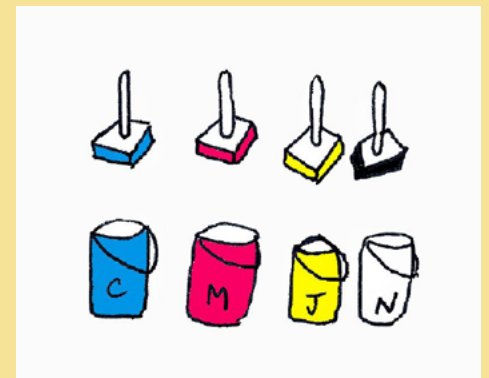
**TEM-Press**

**23 Rue Roger Salengro**

**42000 Saint-Étienne**

Réservation: [contact@tem-press.fr](mailto:contact@tem-press.fr)

Informations: [tem-press.fr](http://tem-press.fr)



Je suis une machine, TEM-Press, 2021 © TEM-Press

## QUELQUES RENDEZ-VOUS À NE PAS MANQUER

### samedi 16 avril

#### performance

#### Master Class culinaire

Le frisson Afro Vegan

Chef in Africa et La Fabuleuse Cantine

Master Class de la cheffe Gloria Kabé: les principes d'une cuisine afro-vegan, saine et gourmande, qui puise son inspiration des diasporas africaines du monde entier.

15h à 16h30

La Fabuleuse Cantine

### jeudi 5 mai

#### défilé de mode

#### En piste

Lycée professionnel des métiers

de la mode Adrien Testud,

Context, Denis & Fils, Dutel,

Stof et les Tissus Chambutaires

Les élèves du lycée Adrien Testud

présentent trois collections

surprenantes qui s'inspirent

notamment du monde du cirque,

en collaboration avec une costumière

locale et une modiste stéphanoise.

17h30 à 18h

Théâtre de la Biennale

### du vendredi 6 mai au dimanche 15 mai

#### atelier

#### Teulek

Architecture de terre Mousgoum

Amélie Esséssé et Mohaman Haman

Viens participer à l'atelier de construction du Teulek.

Le Teulek est une maison

traditionnelle construite par

les Mousgoum, peuple du Cameroun.

Elle est faite en matériaux 100%

réutilisables et biodégradables.

10h à 18h

Cité du design, cour



Architecture Mousgoum © AEssesse

### samedi 14 mai

#### performance

#### Master Class culinaire

Afro-fusion,

cuisine de recherche

Journée de l'Initiative Africaine

de Saint-Étienne (JIAS)

et La Fabuleuse Cantine

Master Class de Yannelle Loko

(cheffe), originaire du Bénin et traiteur

à Saint-Étienne: la recette originale

afro-fusion d'un cheesecake au bissap

(fleurs d'hibiscus), saupoudré

d'une touche de cuisine moléculaire.

15h à 16h30

La Fabuleuse Cantine

### jeudi 9 juin

#### défilé de mode

#### Re-création

Lycée professionnel des métiers

de la mode Adrien Testud, la DAAC,

Bénaud, Brocatelle, Context, Denery,

Salomon, Sofama et Valtex.

Trois collections qui valorisent

l'économie circulaire tout en révélant

les savoir-faire de la région Auvergne-

Rhône-Alpes. Les élèves du Lycée

Adrien Testud ont créé des tenues

singulières à partir des chutes

d'entreprises locales du domaine

du textile.

17h30 à 18h

Théâtre de la Biennale

### samedi 18 juin

#### événement

#### Journée Famille

La Biennale vous invite pour un

après-midi de fête dédié aux enfants

et à leurs familles. De nombreuses

animations, une parade, un goûter...

en prolongation de la fête de l'École

et de la fête du quartier.

13h30 à 20h

Cité du design, esplanade

#### performance

#### Parad'Africa

Journée de l'Initiative Africaine

de Saint-Étienne (JIAS)

Autour des musiques, danses

et costumes africains, cette parade

partage toutes les valeurs et toutes

les déclinaisons du vivre ensemble.

Avec la participation des structures

d'éducation populaire

de Saint-Étienne.

13h30 à 14h30

départ Square Victor Schoelcher  
déambulation à la Cité du design



Festival des Arts et cultures Afro de Saint-Etienne, 2019 © JIAS

#### atelier

#### Coiffure future

Journée de l'Initiative Africaine de Saint-Étienne (JIAS)

Les coiffures africaines sont des

créations sculptées, ornées, tressées...

Viens expérimenter en direct.

14h à 18h

Cité du design, esplanade

#### atelier

#### Les Petites Fabriques

Babillages

Mille formes, Ville de Clermont-

Ferrand, Centre Pompidou,

Fanette Mellier, Grégoire Romanet

2 à 6 ans

Habillons Babi, baby de papier.

Décorons sa combi, combinons

les plis, déplions sa cape recto-verso...

Pas cap? Et voyons si, d'habillages

en babillages, le métissage des papiers

produit une belle panoplie pour

notre Babi...

14h à 18h

Cité du design, esplanade

#### expérience

#### Multiform

Jeu collectif alternatif

Studio FONTANA, Nabil Boley,

Gabriel Fontana et Aphéandra Siassia

Multiform est un jeu de ballon

qui fait bouger les lignes et les règles

des jeux collectifs. Le sport peut aussi

être questionné par des designers.

Viens jouer avec nous !

15h30 à 17h

Cité du design, esplanade



Multiform par Gabriel Fontana © Iris Rijkskamp



concert**Atakora**

Saint-Étienne Métropole/Le Mixeur  
Atakora, c'est la rencontre de 6 musiciens africains d'exception, et une création musicale originale qui montre la multi-culturalité et la richesse artistique africaine. Un concert à ne pas louper !

**18h à 20h****Cité du design, cour**performance**Master Class culinaire**

Impression de cuisine domestique  
Journée de l'Initiative Africaine de Saint-Étienne (JIAS)

Selon les règles de l'art culinaire africain authentique, cette Master Class du chef Stéphane Dibasso fournit l'occasion de découvrir le rapport à la table et à l'assiette, dans les sociétés africaines. Et d'assister à la préparation d'un mafé avec aubergines et gombos.

**15h à 16h30****La Fabuleuse Cantine****mercredi 22 juin**défilé de mode**Co'collections**

Lycée professionnel des métiers de la mode Adrien Testud, l'École de couture du Valais de Sierre en Suisse, l'École de couture de Katowice en Pologne et le Centre de formation sectoriel et l'IS3M université de Monastir en Tunisie

Ces Co'collections sont nées de la rencontre avec trois écoles de coutures: en Tunisie, en Suisse et en Pologne. Une grande aventure humaine et créative qui a donné naissance à trois collections sur le thème notamment des années folles et du jean.

**17h à 17h30****Théâtre de la Biennale****samedi 25 juin**atelier**Cantine Itinérante**

La Tablée, Cantine de quartier

La Cantine Itinérante part à la rencontre du public, pour cuisiner ensemble, sur le thème de l'Afrique et partager un repas convivial à prix libre.

**15h à 20h****Cité du design, esplanade****samedi 9 juillet**performance**Master class culinaire**

La cuisine anti-gaspi  
La Fabuleuse Cantine  
La Master Class de Boris Fontimpe, chef d'orchestre des cuisines de La Fabuleuse Cantine, maître dans l'art de sublimer des invendus pour en faire des plats riches en goût et en couleurs. On découvrira la lactofermentation, la farine de pain recyclé et les pickles de légumes.

**15h à 16h30****La Fabuleuse Cantine**LES ATELIERSDE LA CABANE DU DESIGNatelier**Bébé TREK**

Production Mille formes,  
Ville de Clermont-Ferrand, Centre d'initiation à l'art pour les 0-6 ans  
0 à 24 mois

Inspiré de la thématique de la découverte à travers la randonnée, Bébé TREK est un dispositif de la designer Flora Koel réalisé à l'attention des 0-24 mois. Il est conçu exclusivement en matériaux naturels (bambou, pierres volcaniques...) et travaillé pour être manipulable par les enfants.

**Avril** **Samedis 9 et 23**  
**de 10h30 à 11h15****Mai** **Samedis 7 et 21**  
**de 10h30 à 11h15****Juin** **Samedis 4 et 18**  
**de 10h30 à 11h15****Juillet** **Samedis 2, 16 et 30**  
**de 10h30 à 11h15****Cité du design, cabane***Réservation en ligne*

© Direction de la Communication/  
Ville de Clermont-Ferrand

atelier**Vers un dialogue****Atelier payant***4 à 10 ans*

Un atelier conçu par la designer Agathe Revaillet. Cet atelier passe par une écoute et une vibration sonore, au travers du corps en mouvement, de la gestuelle, du regard, de la répétition, pour faire avec, pour faire ensemble et vivre ensemble.

**Avril** **Samedis 16 et 30**  
**de 10h30 à 11h30****Mai** **Samedis 14 et 28**  
**de 10h30 à 11h30****Juin** **Samedis 11 et 25**  
**de 10h30 à 11h30****Juillet** **Samedis 9 et 23**  
**de 10h30 à 11h30****Cité du design, cabane***Réservation en ligne*

Vers un dialogue : paysage sonore, territoire commun à la communication © Sandrine Binoux

INFOS PRATIQUESHoraires**Site de la Cité du design**

Du mardi au dimanche  
de 10h à 18h

Fermeture à 20h le samedi

L'accès aux salles d'exposition n'est plus possible 30 minutes avant la fermeture du site.

Jours fériés\* de 10h à 18h

\*18 avril, 1<sup>er</sup> mai, 8 mai, 26 mai, 6 juin, 14 juillet

Nocturnes le vendredi 8 avril  
et le samedi 14 mai 2022

À l'occasion de la Nuit des musées, l'accès aux expositions sera exceptionnellement gratuit à partir de 19h, le 14 mai 2022.

**Cabane du design**

Mardi, jeudi et vendredi 16h à 18h

Mercredi 14h à 18h

Samedi 14h à 19h

Dimanche 12h à 18h

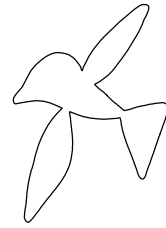
Laisse libre cours à ton imagination!

**Colorie l'affiche de la Biennale.**

*12<sup>e</sup> édition*

Biennale  
Internationale  
Design  
Saint-Étienne

6 Avril  
- 31 juillet  
2022



BIFUR-  
CATIONS  
CHOISIR L'ESSENTIEL

[biennale-design.com](http://biennale-design.com)